

## 第4章 地域連携室業務実績

地域における循環器と呼吸器の専門病院としての役割を果たすため、平成15年度に地域連携室を開設し、紹介患者の予約受付、紹介患者経過報告書の紹介元医療機関への送付等、地域医療機関との連携に取り組んでいます。

平成24年度は、室長（兼務・副院長）、副室長（兼務・医事課長）の下、ソーシャルワーカー1名、看護師2名、事務職員5名（常勤2名、非常勤1名、委託2名）のスタッフが配置されました。

### 1 病診・病病連携業務

#### (1) 他医療機関からの紹介患者の予約受付

- ・平成24年度における紹介予約受付件数 1,494件（対前年度比96件減）

（※ 後述の放射線科・循環器内科依頼検査を含む）

※ 平成24年度における新患者数	3,958名
うち紹介状持参新患者数	2,756名
新患者の紹介状持参率	69.6%

#### (2) 紹介患者の来院報告、紹介患者経過報告書等の紹介元医療機関への送付及び情報管理

#### (3) 地域医療支援事業

##### ア 共同利用（放射線科・循環器内科依頼検査）の予約受付

依頼検査予約件数 810件（対前年度比5件減）

##### イ 登録医療機関・登録医の受付

登録医療機関数135、登録医師数179人（いずれも24年度末時点）

##### ウ 運営委員会の開催（地域医師会の役員等が主な構成員；年2回）

#### (4) 逆紹介先の検索紹介（主治医の指示する条件に合う診療所を検索）

#### (5) 紹介、逆紹介先等の問い合わせ等の対応に係る情報管理

#### (6) 病診連携に係る統計業務

#### (7) その他、地域医師会、医療機関、保健所、福祉施設等関係機関との連携

### 2 各種受付窓口業務

#### (1) セカンドオピニオンの予約受付及び事前相談

#### (2) 各種外来（アスベスト専門外来、禁煙外来、肺がん専門外来）の予約受付

#### (3) 専門検診（アスベスト専門検診、肺がん専門CT検診、心臓ドック）の予約受付

#### (4) 間質性肺炎外来の受診相談

### 3 総合相談業務

#### (1) 総合相談（福祉）

- ・医療費、生活保護など経済的問題の相談
- ・介護保険、身体障害者手帳など福祉制度の相談
- ・介護保険主治医意見書の処理
- ・医療通訳の手配

## (2) 総合相談（医療）

- ・受診相談
- ・疾患や検査についての相談
- ・セカンドオピニオンの相談
- ・往診医、転院先の相談
- ・介護保険、訪問看護の導入についての相談

## 4 在宅医療関連業務

- ・平成24年度における在宅支援に係る継続看護状況は次のとおりです。

訪問看護利用者数 延 868 名（実数 205 名、新規利用 114 名）

訪問看護指示書発行件数 207 件

連携訪問看護ステーション数 75 ヶ所

- ・平成24年度における個別援助（在宅支援・退院調整）件数は、延 10,730 件です。

## 5 結核診療関連業務

(1) 結核患者通院連絡票の送付 132 件

(2) 保健所等との結核患者連絡会議の開催 6 回

## 6 企画広報活動

(1) 医療講座

### ア 公開医療講座

- ・当センターは、循環器・呼吸器の専門病院として、これらの疾患に係る最新の知見を生かした医療情報の普及啓発を図り、県民の健康維持増進に貢献することを目的として、循環器呼吸器病センター公開医療講座を開催しています。講師は当センタースタッフが務め、講座内容は病気の解説・予防等を主眼とし、最新の検査・治療法の紹介も織り込んだ一般市民に分かりやすいものになっています。
- ・平成24年度の開催実績は次のとおりです。

	第18回公開医療講座	第19回公開医療講座
テーマ	衣・食・高血圧	身体にやさしく 放射線治療・肺外科手術
日時	平成24年6月2日(土) 13時～	平成24年12月8日(土) 13時～
場所	横浜市磯子公会堂	横浜市港南公会堂
演題	1 知って得する高血圧の話 2 高血圧予防は食事から ～塩分摂りすぎ注意報～	1 新しくなります 放射線治療 2 内視鏡で行う最新の肺外科手術
講師	1 循環器内科部長 福井 和樹 2 放射線科部長 岩澤 多恵	1 放射線科部長 岩澤 多恵 2 副院長・呼吸器外科部長 田尻 道彦
共催	横浜市磯子区・磯子区医師会	港南区医師会・横浜市港南区(後援)
参加者	381名	140名

## イ 出張医療講座

### (1) 金沢区内での協働開催

- ・平成 18 年度から、金沢福祉保健センター及び地域ケアプラザとの協働により、地域の関係機関からの依頼に応じて当センターの医師、看護師、管理栄養士等が当センターの取り扱う疾患等についてお話しする「出張医療講座」を開催しています。
- ・平成 24 年度の開催実績

第 44 回	日時／場所	平成 24 年 8 月 27 日(月)10 時～／富岡並木地区センター	
	演題	心臓と脳梗塞 深い関係を知ろう！	
	講師	循環器内科医長 中川 毅	参加者 92 名
第 45 回	日時／場所	平成 24 年 9 月 28 日(金)14 時～／釜利谷地域ケアプラザ	
	演題	手術室で何が行われているのか？	
	講師	麻酔科部長 蒲生 正裕	参加者 18 名
第 46 回	日時／場所	平成 24 年 10 月 19 日(金)14 時～／片吹自治会館	
	演題	高齢者・介護者の感染予防	
	講師	感染管理室看護師 横谷 チェミ	参加者 39 名
第 47 回	日時／場所	平成 24 年 11 月 20 日(火)14 時～／六浦地域ケアプラザ	
	演題	あなたを狙う呼吸器感染症～肺炎・結核・インフルエンザ	
	講師	呼吸器内科医長 萩原 恵里	参加者 22 名
第 48 回	日時／場所	平成 24 年 12 月 11 日(火)10 時 30 分～／西富岡町内会館	
	演題	運動で血管を若返らせよう！	
	講師	理学療法士 佐々木 琢磨	参加者 25 名
第 49 回	日時／場所	平成 25 年 2 月 8 日(金)13 時 30 分～／三師会館	
	演題	がんと診断されたら～心のつらさを中心に	
	講師	がん性疼痛認定看護師 山口 かおり	参加者 51 名
第 50 回	日時／場所	平成 25 年 2 月 19 日(火)14 時～／瀬ヶ崎西部町内会館	
	演題	がんと診断されたら～心を支える	
	講師	がん性疼痛認定看護師 堀越 美保	参加者 27 名

- (2) 当センターの取組に係る案内チラシ等の作成及び地域医療機関等への送付
- (3) 院内広報誌の発行  
※平成 24 年度に発行した主なものは次ページ以降のとおりです。
- (4) ホームページの管理運営
- (5) その他地域関係機関と連携した会議等の企画運営

## 7 その他

- (1) 健康管理手帳健診の予約受付、受診準備等
- (2) アスベスト小体計測検査の予約受付等
- (3) 肺がん包括診療センターの開設に向けて準備検討



地域医療支援病院

(財)日本医療機能評価機構認定病院

2012.11.09 発行  
神奈川県立循環器呼吸器病センター

# 肺がん専門外来

当センターでは、このたび、**がん薬物療法専門医・がん治療認定医等による肺がん専門外来（予約制・要紹介状）**を、次のとおり開設しました。抗がん剤治療に関してより専門的な観点から診療にあたります。

▶ 診察日時

マルチスライスCTによる胸部CT検査・呼吸器内科医師による診察

▶ 予約方法

**予約制です。** 担当：地域連携室 電話045-701-9581（内線2407）

▶ 必要書類

他院からの紹介状を必ずご持参ください。



▶ がん薬物療法専門医とは

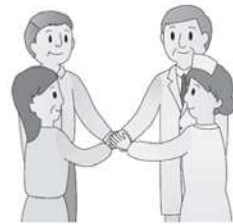
日本臨床腫瘍学会の専門医認定試験に合格した医師をいい、全国で711名(平成24年10月23日現在)が認定されています。

▶ がん治療認定医とは

日本がん治療認定医機構の認定医試験に合格した医師をいい、全国で11,051名(平成24年4月1日現在)が認定されています。

▶ 医療機関の先生方へ

当センターでは、確立した標準的治療法を日常的に行い、スタッフがカンファレンスで治療方針を討議し、内科、外科、放射線科、看護局、薬剤科、ソーシャルワーカーが一体となってチーム診療にあたっています。受診後1～3週間で診断確定のうえ治療を開始しています。



\* 通常の呼吸器内科外来

当センターでは月～金の呼吸器内科初診外来でも肺がん患者さんを診療しています。また、呼吸器外科初診外来は木曜日です。（いずれも受付は8時30分～11時です。）

\* セカンドオピニオン

肺がん専門外来の担当医はセカンドオピニオンも実施しています。すでに医療機関で治療を始めておられる方は、地域連携室にお問い合わせください。

電話 045-701-9581 ホームページ <http://junko.kanagawa-pho.jp/>



地域医療支援病院

(財)日本医療機能評価機構認定病院

2012.11.09 発行  
神奈川県立循環器呼吸器病センター

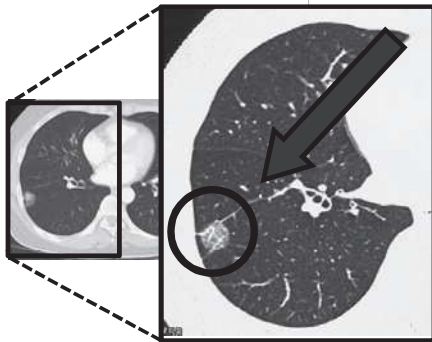
# 肺がん専門CT検診

当センターでは、専門医療機関として多くの肺がん患者さんの診断・治療を行っています。肺がんを治す可能性を高めるには、**早期発見・早期治療**が重要であり、当センターでは、**マルチスライスCT**を用いた**肺がん専門検診**を行っております。



検診内容

マルチスライスCTによる胸部CT検査・呼吸器内科医師による診察



CTを用いた肺がん検診による肺がんの発見率はX線写真の10-60倍であり、発見率はI期（早期）の方が80%以上と報告されています。



マルチスライスCTでは、1回の息止め(約5秒)で撮影が完了します。



予約受付

**予約制です。** 担当：地域連携室 電話045-701-9581（内線2407）



検診日時

毎週金曜日 15時～（国民の休日・年末年始等は休診となります）



検診料金

20,540円(消費税込み)  
健康保険は適応されませんので、全額自己負担となります。

肺がん専門CT検診は、胸の痛み、咳、痰、呼吸困難などの自覚症状はないが、**喫煙歴が長いなど、肺がんにかかっていないか心配な方が対象**となります。すでに自覚症状がある方は、呼吸器内科一般外来を受診ください。ご不明な点は地域連携室までお問い合わせください。

電話 045-701-9581 ホームページ <http://junko.kanagawa-pho.jp/>