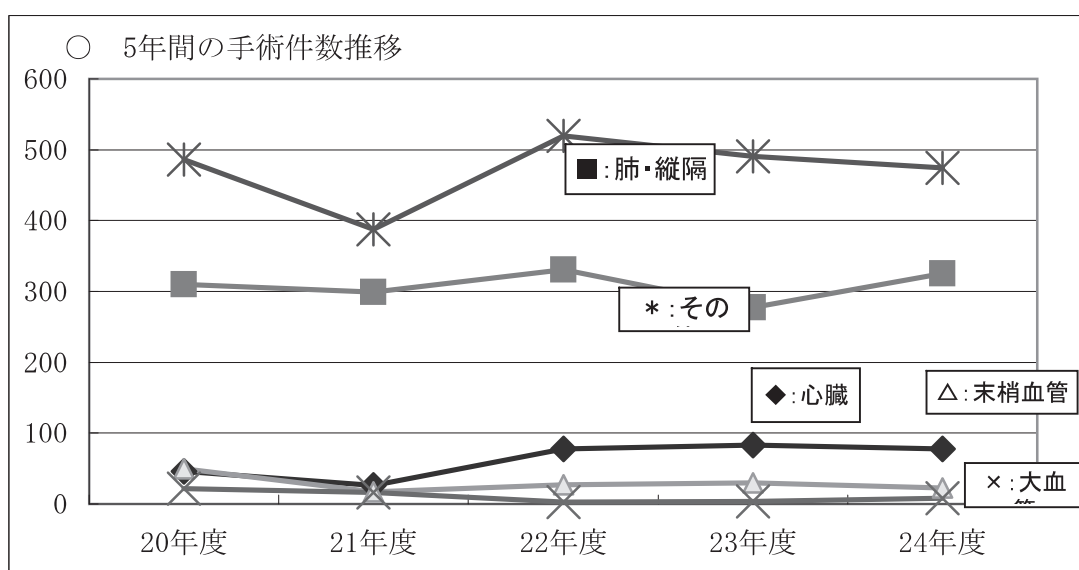


第2章 業務の状況

1 手術件数

(単位：件)

区分	年度	23年度	24年度	対前年度差
心臓		83	78	-5
肺・縦隔		277	325	48
末梢血管		30	23	-7
大血管		4	8	4
その他		97	40	-57
合計		491	474	-17



2 内視鏡検査件数

部位	年度 区分	23年度		24年度		対前年度比	
		件数	構成比 (%)	件数	構成比 (%)	件数	構成比 (%)
気管支		444	80.6	478	83.3	34	2.7
胃 (ファイバースコープ)		107	19.4	96	16.7	-11	-2.7
合計		551	100	574	100	23	0.0

3 剖検率の状況

区分	年度	23年度	24年度	対前年度差
死亡退院数 (人)		268	246	-22
解剖件数 (件)		15	22	7
剖検率 (%)		5.6	8.9	3.3

$$* \text{剖検率} = \frac{\text{解剖件数}}{\text{死亡退院数}} \times 100$$

4 放射線業務件数

(1) X線撮影

区 分		年 度	22年度	23年度	24年度
胸 腹 部 撮 影	延 人 数		42,605	44,171	43,015
	延 回 数		52,862	56,650	55,337
骨 部 撮 影 (その他)	延 人 数		97	113	215
	延 回 数		171	176	299
断 層 撮 影	延 人 数		0	0	0
	延 回 数		0	0	0
移 動 型 撮 影	延 人 数		6,503	6,045	5,528
	延 回 数		6,508	6,031	5,537
造 影 透 視 撮 影	延 人 数		0	1	3
	延 回 数		0	1	3
単 純 透 視 撮 影	延 人 数		445	393	487
	延 回 数		445	393	487
小 計	延 人 数		49,650	50,723	49,248
	構 成 比 (%)		69.3	70.0	69.1
	延 回 数		59,986	63,251	61,663
	構 成 比 (%)		4.3	54.6	3.9

(2) 特殊撮影

区 分		年 度	22年度	23年度	24年度
C T	単 純	延 人 数	7,962	8,711	8,890
		延 回 数	780,123	12,473	871,220
		画 像 処 理	21,491	2,801	2,944
	造 影	延 人 数	5,718	6,026	6,296
		延 回 数	356,556	8,977	392,870
		画 像 処 理	17,633	806	690
	機 能 解 析	115	78	59	
小 計	延 人 数		13,680	14,737	15,186
	構 成 比 (%)		19.1	20.3	21.3
	延 回 数		1,136,679	21,450	1,264,090
	構 成 比 (%)		81.2	18.5	80.9

区 分		年 度	22年度	23年度	24年度
M R I	単 純	延 人 数	1,881	2,289	2,215
		延 回 数	79,530	997	93,695
	造 影	延 人 数	1,105	1,364	1,342
		延 回 数	89,252	228	108,434
小 計	延 人 数		2,986	3,653	3,557
	構 成 比 (%)		4.2	5.0	5.0
	延 回 数		168,782	1,225	202,129
	構 成 比 (%)		12.1	1.1	12.9

(3) 血管撮影

区 分		年 度	22年度	23年度	24年度
心臓カテーテル検査		延 人 数	851	755	831
		延 回 数	9,797	8,986	10,372
治療	P O B A	延 人 数	27	20	11
		延 回 数	592	679	399
	ステント () ロータブレーター内数	延 人 数	251 (7)	254 (11)	271 (7)
		延 回 数	6,797 (48)	7,442 (132)	8,932 (27)
	アブレーション	延 人 数	65	87	90
		延 回 数	2,589	1,285	915
	P T A	延 人 数	17	36	31
		延 回 数	483	689	612
	その他のIVR	延 人 数	17	22	38
		延 回 数	98	115	916
ペースメーカー	新規	延 人 数	39	54	51
	更新	延 人 数	31	32	29
埋め込み型徐細動器 () CRT-D内数		延 人 数	9 (1)	12 (6)	11 (3)
E P S	延 人 数	5	5	4	
そ の 他		延 人 数	18	15	22
D S A () IVR内数	延 人 数	3 (3)	7 (7)	16 (13)	
	延 回 数	21	40	73	
移動型透視		延 人 数	25	22	20
小 計		延 人 数	1,358	1,321	1,425
		構 成 比 (%)	1.9	1.8	2.0
		延 回 数	20,377	19,236	22,219
		構 成 比 (%)	1.5	16.6	1.4

(4) 放射線治療

区 分		年 度	22年度	23年度	24年度
位 置 決 め 撮 影	延 人 数		347	132	0
	延 回 数		345	113	0
位 置 決 め CT 撮 影	延 人 数		0	0	76
	延 回 数		0	0	76
治 療 計 画 ・ 管 理	延 人 数		130	51	56
	延 回 数		156	59	65
放 射 線 治 療	実 人 数		96	40	54
	延 人 数		2,699	991	776
	延 回 数		5,053	1,768	2,182
小 計		延 人 数	3,176	1,174	908
		構 成 比 (%)	4.4	1.6	1.3
		延 回 数	5,554	1,940	2,323
		構 成 比 (%)	0.4	1.7	0.1

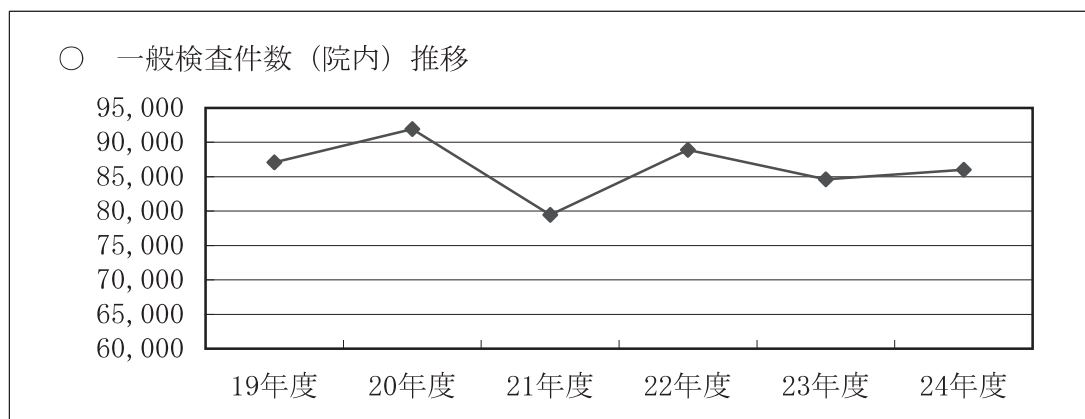
(5) ラジオアイソトープ (R I)

区 分		年 度	22年度	23年度	24年度
肺 シンチ グラム	延 人 数		69	52	58
	延 回 数		972	804	840
心 筋 シンチ グラム	延 人 数		323	408	472
	延 回 数		4,283	5,599	6,406
骨 シンチ グラム	延 人 数		395	384	376
	延 回 数		2,370	2,286	2,256
腫 瘍 シンチ グラム	延 人 数		8	5	3
	延 回 数		46	10	6
動 態 シンチ グラム	延 人 数		0	4	2
	延 回 数		0	19	11
動 態 機 能 測 定	延 人 数		1	0	0
	延 回 数		2	0	0
そ の 他 の シンチ グラム	延 人 数		4	8	3
	延 回 数		6	0	0
R I 治 療	延 人 数		1	2	3
小 計	延 人 数		801	863	917
	構 成 比 (%)		1.1	1.2	1.3
	延 回 数		7,679	8,718	9,519
	構 成 比 (%)		0.5	7.5	0.6
総 合 計	延 人 数		71,651	72,471	71,241
	延 回 数		1,399,057	115,820	1,561,943

5 臨床検査件数

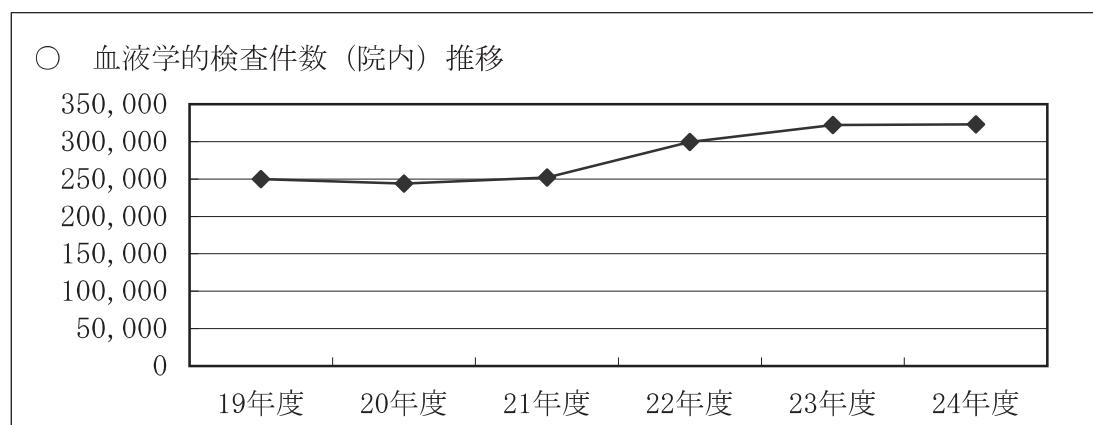
(1) 一般検査

区分		年度	23年度	24年度	対前年度差
院 内	件数 (件)		84,602	86,027	(1,425)
	構成比 (%)		6	6	0
委 託	件数 (件)		0	2	2
	構成比 (%)		0	0	0



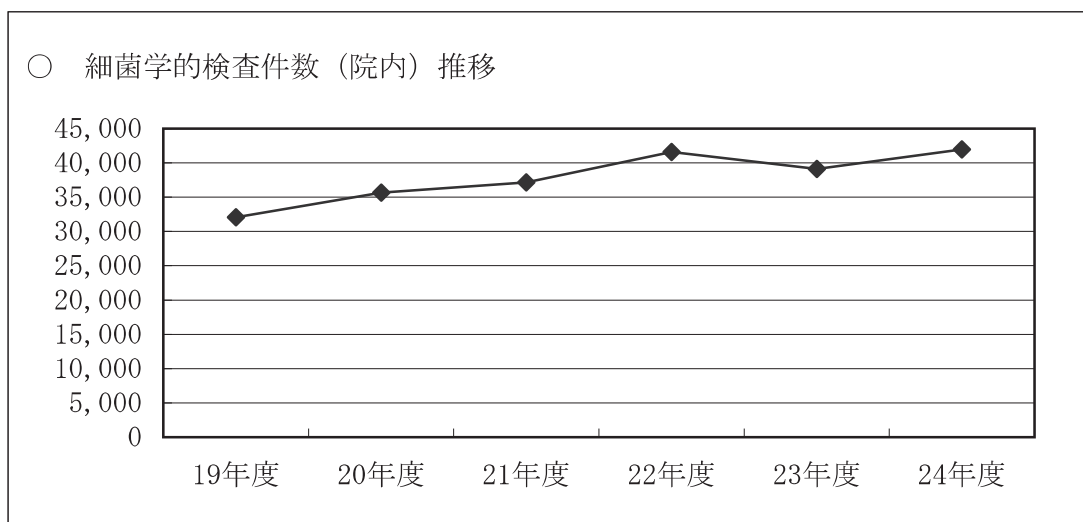
(2) 血液学の検査

区分		年度	23年度	24年度	対前年度差
院 内	件数 (件)		322,136	323,105	969
	構成比 (%)		22.5	22.4	-0.1
委 託	件数 (件)		252	144	-108
	構成比 (%)		0.7	0.4	-0.3



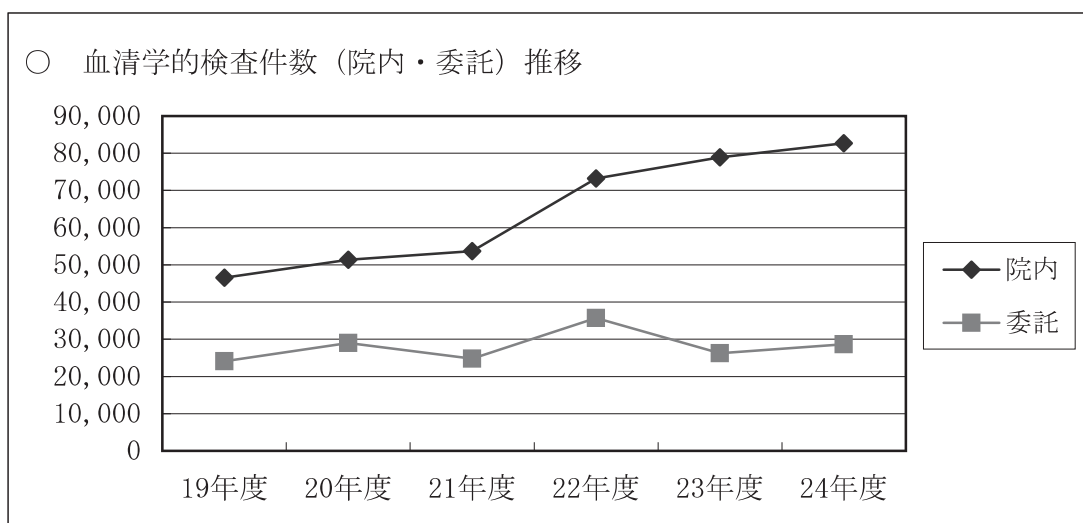
(3) 細菌学的検査

区分		年度	23年度	24年度	対前年度差
院内	件数 (件)		39,110	41,966	2,856
	構成比 (%)		2.7	2.9	0.2
委託	件数 (件)		1	3	2
	構成比 (%)		0.0	0.0	0.0



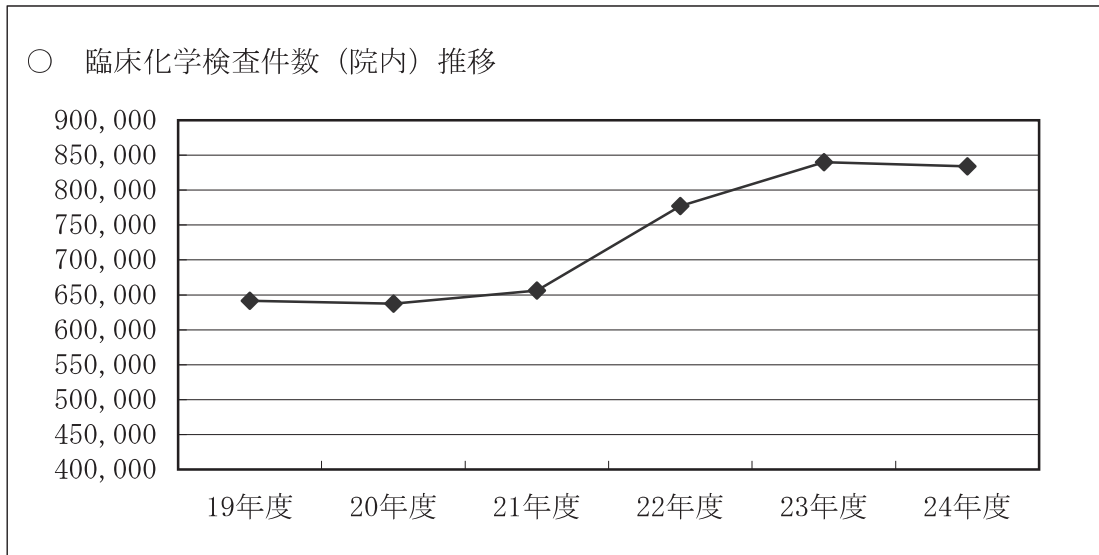
(4) 血清学的検査

区分		年度	23年度	24年度	対前年度差
院内	件数 (件)		78,887	82,724	3,837
	構成比 (%)		5.5	5.7	0.2
委託	件数 (件)		26,269	28,659	2,390
	構成比 (%)		75.5	76.9	1.4



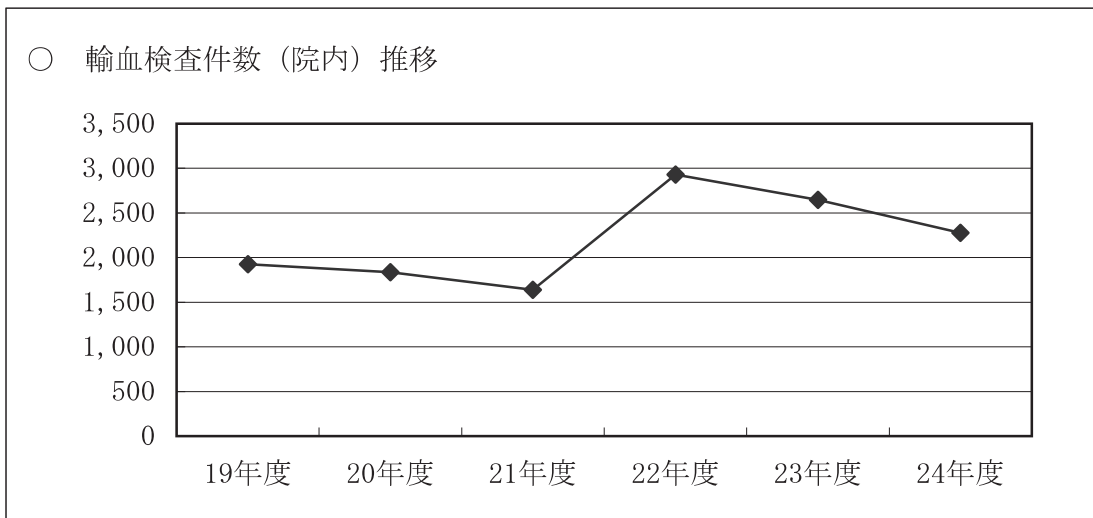
(5) 臨床化学検査

区分		年度	23年度	24年度	対前年度差
院 内	件数 (件)		839,916	833,929	-5,987
	構成比 (%)		58.6	57.8	-0.7
委 託	件数 (件)		8,258	8,461	203
	構成比 (%)		23.7	22.7	-1.0



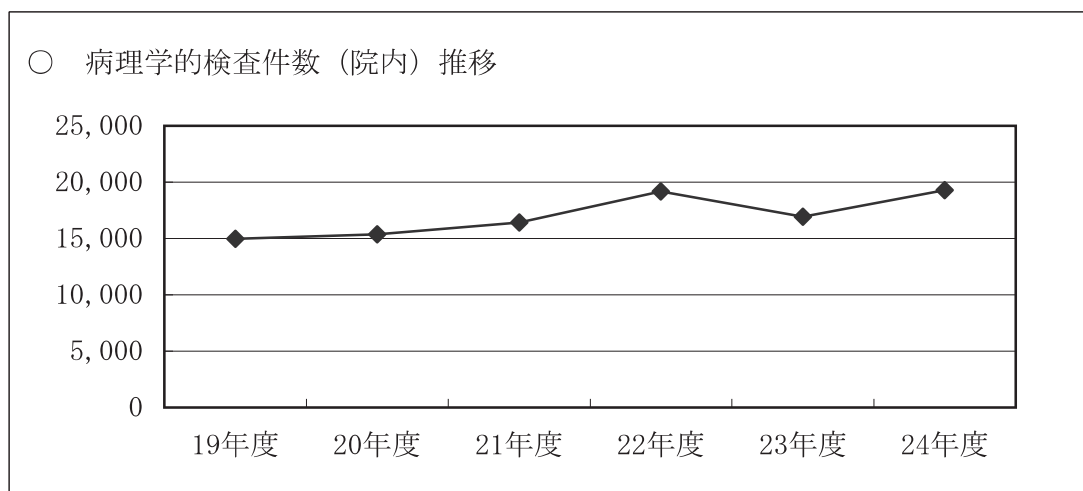
(6) 輸血検査 (血清学的検査内)

区分		年度	23年度	24年度	対前年度差
院 内	件数 (件)		2,646	2,276	-370
	構成比 (%)		0.2	0.2	0.0
委 託	件数 (件)		0	0	0
	構成比 (%)		0.0	0.0	0.0



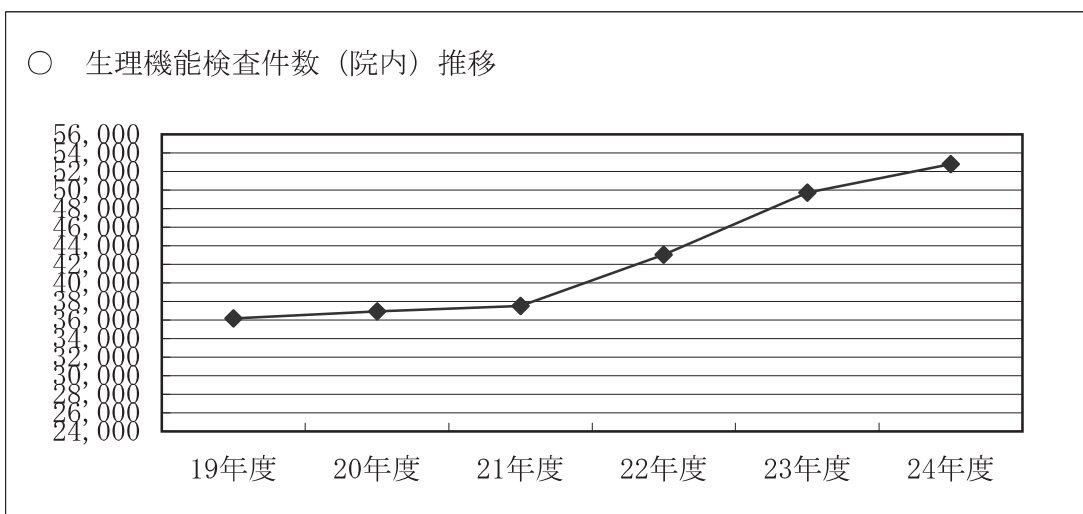
(7) 病理学的検査

区 分		年 度	23年度	24年度	対前年度差
院 内	件数 (件)		16,942	19,279	2,337
	構成比 (%)		1.2	1.3	0.2
委 託	件数 (件)		0	0	0
	構成比 (%)		0.0	0.0	0.0



(8) 生理機能検査

区 分		年 度	23年度	24年度	対前年度差
院 内	件数 (件)		49,707	52,805	3,098
	構成比 (%)		3.5	3.7	0.2
委 託	件数 (件)		0	0	0
	構成比 (%)		0.0	0.0	0.0



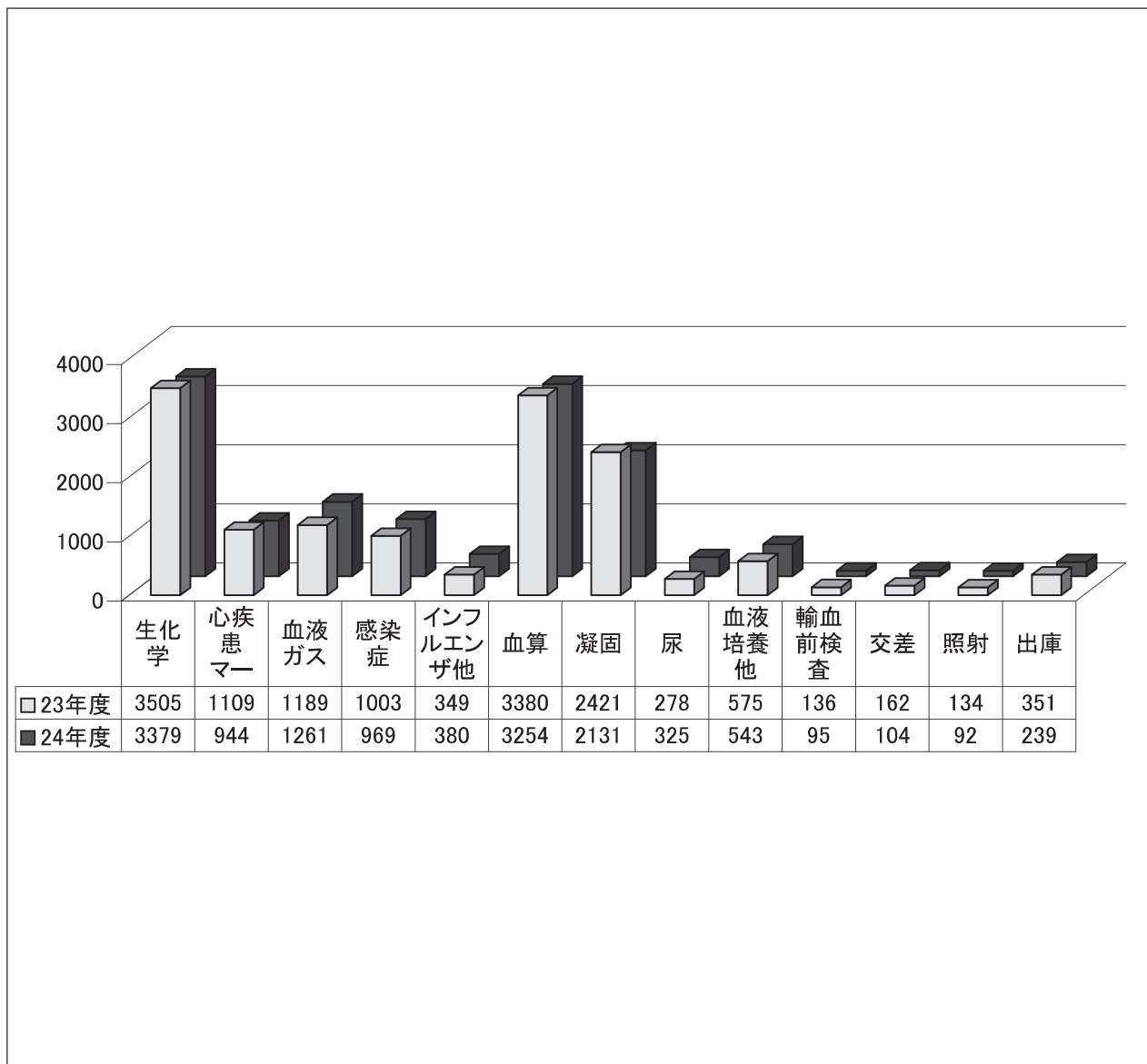
(9) 合計

区 分		年 度	23年度	24年度	対前年度差
院 内	件数 (件)		1,433,946	1,442,111	8,165
委 託	件数 (件)		34,780	37,269	2,489

区 分		年 度	23年度	24年度	対前年度差
技 師 数	(人)		13	14	1
月一人平均検査 件数	件数 (件)		9,192	8,584	-608

(10) 日当直における検査件数

	生化学	心疾患 マーカー	血液ガス	感染症	インフル エンザ他	血算	凝固	尿	血液培養 他	輸血前 検査	交差	照射	出庫
23年度	3505	1109	1189	1003	349	3380	2421	278	575	136	162	134	351
24年度	3379	944	1261	969	380	3254	2131	325	543	95	104	92	239



(11) 血液製剤使用量

年度	赤血球濃厚液 LR		自己血				洗浄赤血球		新鮮凍結血 漿LR		濃厚血小板 LR				
	200	400	貯血式 (200)	貯血式 (400)	希釈式 (200)	希釈式 (400)	200	400	200 由来	400 由来	5 単位	10 単位	15 単位	20 単位	(総量: 単位換算量)
21 ('09)		295				3				138		12	8	23	(700u)
22 ('10)		640	1	11	1	23				283	1	35	7	67	(1800u)
23 ('11)		498	2	6		11				259	4	26	23	39	(1405u)
24 ('12)		378		7		3				156		14	12	53	(2380u)

6 薬剤業務件数

(1) 処方箋枚数

		平成20年度	平成21年度	平成22年度	平成23年度	平成24年度
入院		33,712	32,612	35,234	35,008	33,167
外来	院内	7,875	7,329	4,023	4,172	3,687
	院外	50,272	46,851	52,006	52,566	52,104
合計		91,859	86,792	91,263	91,746	88,958

	平成20年度	平成21年度	平成22年度	平成23年度	平成24年度
院外処方箋発行率	86.5%	86.5%	92.8%	92.6%	93.4%

(2) 注射取扱件数

	平成20年度	平成21年度	平成22年度	平成23年度	平成24年度
入院	118,711	109,380	117,909	116,738	101,335
外来	6,544	8,227	7,513	7,707	5,825
合計	125,255	117,607	125,422	124,445	107,160

(3) 抗がん剤ミキシング件数

	平成22年度	平成23年度	平成24年度
入院	789	668	640
外来	331	414	474
合計	1,120	1,082	1,114

※1件=1人分

(4) 製剤量

		平成20年度	平成21年度	平成22年度	平成23年度	平成24年度
内用	散剤(g)	119,622	74,588	48,508	42,775	33,985
	液剤(mL)	0	0	0	0	0
外用	非滅菌(*)	6,000	8,000	700	600	2,600
	滅菌(*)	17,000	9,650	10,440	11,030	9,890

* 外用はgまたはmL単位

(5) 薬剂管理指導業務・薬剂情報提供業務

	平成20年度	平成21年度	平成22年度	平成23年度	平成24年度
入院	133	354	693	748	1,052
外来	1,471	1,913	1,971	2,057	1,842

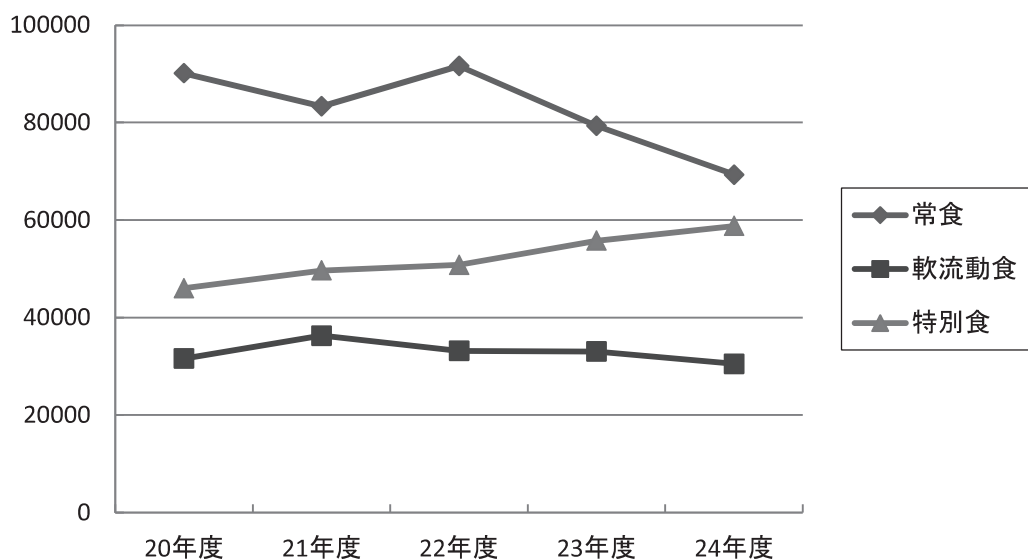
7 栄養管理業務件数

(1) 給食数

(ア) 対象別給食数

区分		年度	23年度	24年度	対前年度差
患者	常食	食数(食)	77,110	69,292	-7,818
		構成比(%)	45.9	43.1	-2.8
	軟流動食	食数(食)	33,045	30,511	-2,534
		構成比(%)	19.7	19.0	-0.7
	特別食	食数(食)	55,754	58,756	3,002
		構成比(%)	33.2	36.6	3.4
者計	食数(食)	165,909	158,559	-7,350	
	構成比(%)	98.7	98.6	-0.1	
検食・保存食	食数(食)	2,196	2,190	-6	
	構成比(%)	1.3	1.4	0.1	
合計	食数(食)	168,105	160,749	-7,356	
	構成比(%)	100	100	95.6	

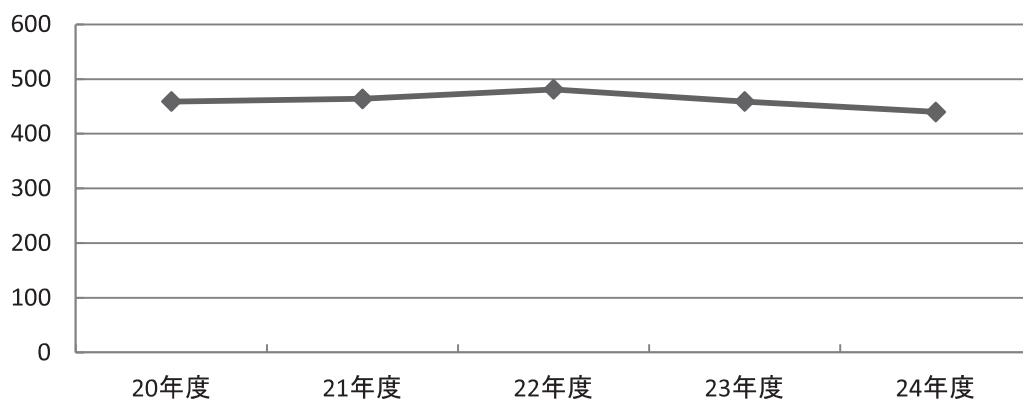
○ 患者給食数推移



(イ) 食種別食数及び1日当たり食数

区 分		年 度	23年度	24年度	対前年度差
常 食	食 数 (食)		79,306	71,482	-7,824
	構 成 比 (%)		47.2	44.5	-2.7
軟 流 動 食	食 数 (食)		33,045	30,511	-2,534
	構 成 比 (%)		19.7	19.0	-0.7
特 別 食	食 数 (食)		55,754	58,756	3,002
	構 成 比 (%)		33.2	36.6	3.4
計	食 数 (食)		168,105	160,749	-7,356
	構 成 比 (%)		100	100	95.6
1日当たり食数(食)			459	439	-20

○ 1日当たり給食数推移



(2) 栄養相談

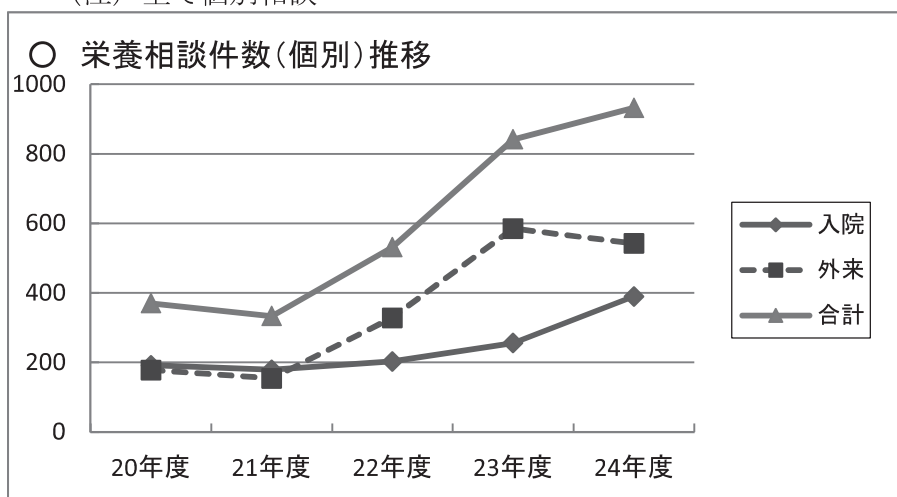
(ア) 栄養相談件数（個別）

区分		年度	23年度	24年度	対前年度差
入院	件数(件)		256	390	134
	延人数(人)		447	682	235
外来	件数(件)		585	542	-43
	延人数(人)		800	761	-39
計	件数(件)		841	932	91

(注) 全て個別相談

(イ) 糖尿病教室件数（集団）

区分		年度	24年度
入院	回数(回)		8
	延人数(人)		30

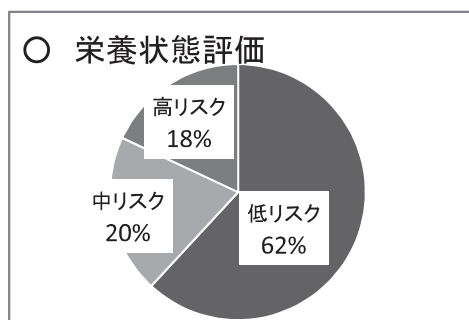


(ウ) 栄養相談（個別）対象疾患別内訳

疾患名	心臓病 高血圧	心臓リハビリ (内数)	糖尿病	脂質 異常症	腎臓病	その他	呼吸リハビリ (内数)	計
入院(件)	317	21	27	2	3	41	2	390
外来(件)	241	42	171	64	13	53	25	542
計(件)	558	63	198	66	16	94	27	932
比率(%)	59.9	—	21.2	7.1	1.7	10.1	—	100.0

(3) 栄養管理計画書作成状況

	低リスク	中リスク	高リスク	計
件数(件)	2,376	772	692	3,840
比率(%)	62	20	18	100



(参考) 栄養状態評価基準

	BMI	アルブミン値	体重減少率
低リスク	18.5~29.9	3.6 g/dl 以上	体重減少無し
中リスク	17.5~18.4	3.0~3.5 g/dl	2週間以内で2%以下
高リスク	17.5未満	3.0 g/dl 未満	2週間以内で2%以上

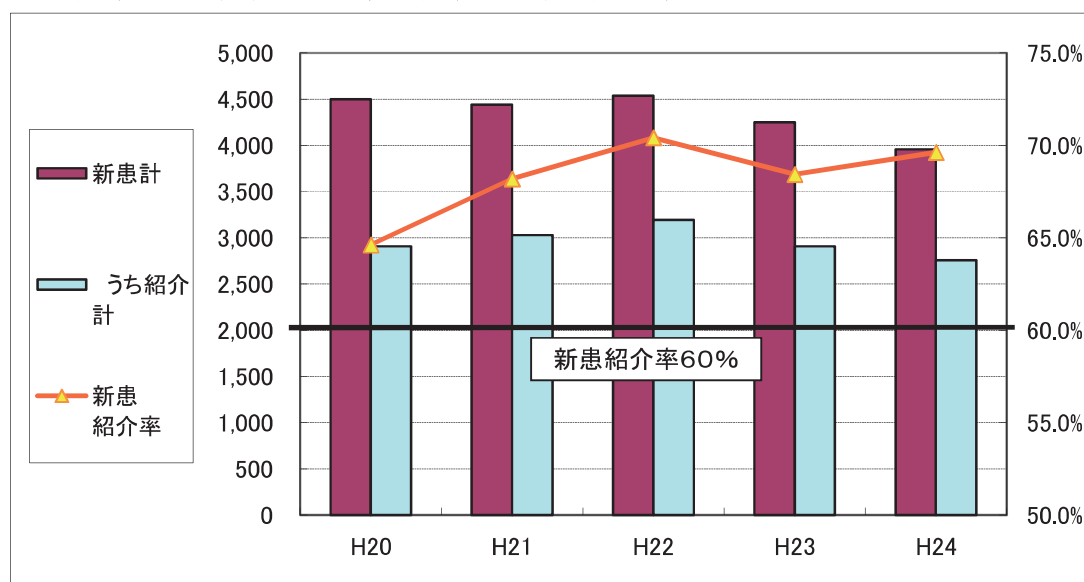
8 地域連携室統計

(1) 病診連携統計

ア 新患及び新患紹介 (件)

	平成20年度		平成21年度		平成22年度		平成23年度		平成24年度		
	件数	新患紹介率	件数	新患紹介率	件数	新患紹介率	件数	新患紹介率	件数	対前年比	新患紹介率
循環器内科	1,264		1,183		1,191		1,186		1,129	95.2%	
うち紹介	651	51.5%	687	58.1%	717	60.2%	691	58.3%	643	93.1%	57.0%
呼吸器内科	2,296		2,271		2,563		2,358		2,142	90.8%	
うち紹介状	1,371	59.7%	1,397	61.5%	1,738	67.8%	1,557	66.0%	1,459	93.7%	68.1%
心臓血管外科	141		87		96		114		87	76.3%	
うち紹介	100	70.9%	61	70.1%	65	67.7%	81	71.1%	60	74.1%	69.0%
呼吸器外科	95		98		76		68		64	94.1%	
うち紹介	89	93.7%	87	88.8%	73	96.1%	59	86.8%	55	93.2%	85.9%
結核	166		149		145		122		128	104.9%	
うち紹介	161	97.0%	147	98.7%	143	98.6%	122	100.0%	128	104.9%	100.0%
放射線科	538		654		466		401		411	102.5%	
うち紹介	536	99.6%	650	99.4%	459	98.5%	398	99.3%	411	103.3%	100.0%
新患計	4,500		4,442		4,537		4,249		3,961	93.2%	
うち紹介計	2,908	64.6%	3,029	68.2%	3,195	70.4%	2,908	68.4%	2,756	94.8%	69.6%

※新患紹介率 (%) = うち紹介件数 × 100 / 新患件数



イ 紹介予約及び共同利用受付件数

(ア) 紹介予約受付件数

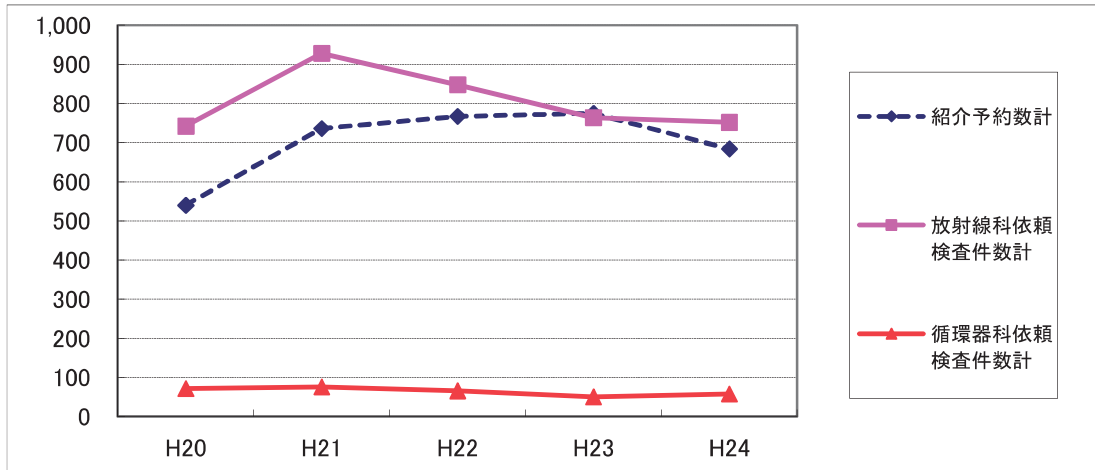
	平成20年度	平成21年度	平成22年度	平成23年度	平成24年度	対前年比
循環器内科	201	285	281	335	291	86.9%
呼吸器内科	262	366	408	404	334	82.7%
心臓血管外科	47	41	40	53	33	62.3%
呼吸器外科	30	44	38	34	26	76.5%
計	540	736	767	826	684	82.8%

(イ) 放射線科依頼検査受付件数

	平成20年度	平成21年度	平成22年度	平成23年度	平成24年度	対前年比
心臓CT	27	58	41	25	20	80.0%
CT	490	541	531	495	469	94.7%
心臓MRI	10	10	10	21	19	90.5%
MRI	202	304	256	211	238	112.8%
RI	13	15	10	12	6	50.0%
計	742	928	848	764	752	98.4%

(ウ) 循環器内科依頼検査受付件数

	平成20年度	平成21年度	平成22年度	平成23年度	平成24年度	対前年比
心エコー	30	28	19	19	37	194.7%
トレッドミル	39	48	42	23	14	60.9%
ホルター	3	0	5	9	7	77.8%
計	72	76	66	51	58	113.7%



(2) 総合相談（福祉）統計

個別援助実施状況（延件数 3,606 件（23 年度：1,709 件））

(ア) 援助方法（単位：件）

	面接	電話	文書	カンファレンス	その他
23 年度	815	897	57	13	15
24 年度	1161	1324	1295	14	28

※24 年度より集計方法変更

(イ) 援助対象（単位：件）

	本人	家族	院内職員	医療機関	役所・保健師	その他
23 年度	292	304	583	317	297	176
24 年度	354	400	2309	472	318	126

※24 年度より集計方法変更

(ウ) 援助内容（単位：件）

	退院調整	在宅療養支援	心理社会的問題	経済的問題	その他
23 年度	958	113	114	280	323
24 年度	1509	441	136	492	1167

※24 年度より集計方法変更

(3) 総合相談（看護師）統計

ア 電話・窓口相談件数（単位：件）

	4月	5月	6月	7月	8月	9月	10月	11月	12月	1月	2月	3月	計
23年度	20	23	20	9	9	22	20	15	10	8	22	9	187
24年度	6	14	20	16	12	15	15	18	14	11	11	9	161

イ 個別相談実施状況（延件数：10,730件（平成23年度9,520件））

(ア) 支援方法（単位：件）

	面接	電話	文書	カンファレンス	その他
23年度	1,679	4,469	446	262	70
24年度	2,006	4,417	325	279	88

(イ) 相談対象（単位：件）

	本人	家族	院内職員	医療機関	訪問看護	ケアマネジャー	その他
23年度	1,099	1,829	4,767	804	627	617	462
24年度	1,326	2,136	5,602	532	537	727	635

(ウ) 支援内容（単位：件）

	退院調整				在宅療養支援			
	訪問看護	介護保険	転院・往診先	退院支援計画書	訪問看護	介護保険	転院・往診先	その他
23年度	196	361	214	125	747	936	517	26
24年度	567	1,089	792	158	472	197	233	687

ウ 訪問看護に関する統計

	23年度	24年度
新規利用者数（人）	120	114
延利用者数（人）	881	770
実利用者数（人）	194	144
指示書発行件数（件）	221	207

(4) その他地域連携室関連統計

(単位：件)

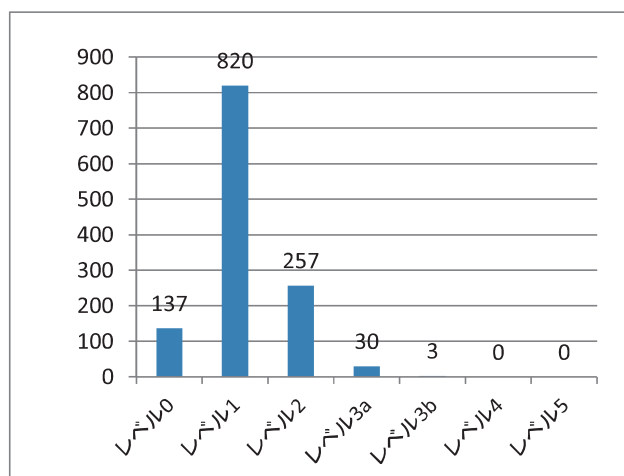
	23年度	24年度
セカンドオピニオン受付件数	37	54
アスベスト専門外来受付件数	18	10
アスベスト専門検診受付件数	43	79
肺がん専門CT検診受付件数	7	12
心臓ドック受付件数	20	52
禁煙外来受付件数	38	52
健康管理手帳健診受付件数	368	414
アスベスト小体計測検査受付件数	2	5
横浜市アスベストリスク調査受付数	14	11

(注) アスベスト小体計測検査： 平成19年6月～
肺がん専門CT検診： 平成19年9月～
横浜市アスベストリスク調査：平成21年9月～
心臓ドック： 平成23年3月～

9 医療安全推進室統計

(1) 平成24年度ヒヤリ・ハット事例及び医療事故発生状況

ヒヤリ・ハット事例	レベル0	137
	レベル1	820
	レベル2	257
	レベル3a	30
	小計	1,244
	%	99.7%
医療事故	レベル3b	3
	レベル4	0
	レベル5	0
	小計	3
	%	0.3%
合計		1,247



* 過去3年間のインシデント・アクシデント発生状況

	H21年度	H22年度	H23年度
レベル 0	40	102	199
レベル 1	598	629	818
インシデント小計	638	731	1,017
%	1	1	1
レベル 2	65	92	248
レベル 3	8	7	19
レベル 4	0	0	0
レベル 5	0	1	0
アクシデント小計	73	100	267
%	0	0	0
合計	711	831	1,284

(2) 時間帯別発生状況

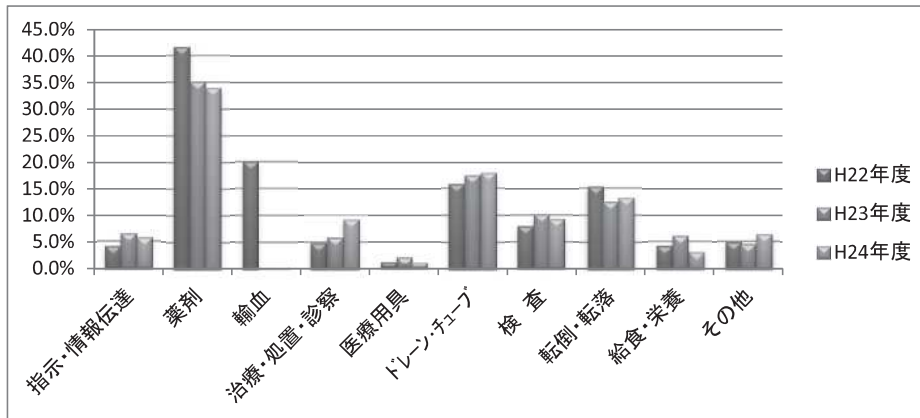
発生時間帯	H22年度		H23年度		H24年度	
	件数	構成比	件数	構成比	件数	構成比
0～1時台	61	7.3%	76	5.9%	64	5.1%
2～3時台	44	5.3%	56	4.4%	42	3.4%
4～5時台	36	4.3%	28	2.2%	42	3.4%
6～7時台	46	5.5%	89	6.9%	72	5.8%
8～9時台	92	11.2%	128	10.0%	136	10.9%
10～11時台	109	13.1%	174	13.5%	187	15.0%
12～13時台	92	11.2%	142	11.1%	170	13.6%
14～15時台	65	7.8%	140	10.9%	118	9.5%
16～17時台	95	11.4%	156	12.1%	130	10.4%
18～19時台	81	9.7%	155	12.1%	136	10.9%
20～21時台	58	7.0%	92	7.2%	93	7.5%
22～23時台	40	4.8%	48	3.7%	57	4.6%
その他(時間帯不明等)	12	1.4%	0	0.0%	0	0.0%
合計	831	100.0%	1,284	100.0%	1,247	100.0%

(3) 場所別発生状況

	外来	救急処置室	病棟	手術室	集中治療室	検査室	機能訓練室	放射線撮影室・検査室	薬剤科	その他	計
0	41		60	16	1	4		1	8	6	137
1	54		652	13	62	9		4	7	19	820
2	19		198	7	31	0		1	0	1	257
3a	0		23	1	5	0		0	0	1	30
3b	1		2	0	0	0		0	0	0	3
4	0		0	0	0	0		0	0	0	0
5	0		0	0	0	0		0	0	0	0
合計	115	0	935	37	99	13	0	6	15	27	1,247

(4) 事象別内訳状況

事 象	H22年度		H23年度		H24年度	
	件数	構成比	件数	構成比	件数	構成比
指示・情報伝達	34	2.6%	82	6.4%	71	5.7%
薬剤 (処方・与薬・調剤・製剤管理)	346	26.9%	451	35.1%	424	34.0%
注射・点滴	147	11.4%	160	12.5%	123	9.9%
内服薬	177	13.8%	265	20.6%	269	21.6%
その他	22	1.7%	26	2.0%	32	2.6%
輸血	2	0.2%	3	0.2%	3	0.2%
治療・処置・診察	40	3.1%	73	5.8%	114	9.1%
手術	6	0.5%	21	1.7%	35	2.8%
麻酔	0	0.0%	0	0.0%	0	0.0%
その他治療	0	0.0%	0	0.0%	1	0.1%
処置	32	2.5%	47	3.7%	54	4.3%
診察	2	0.2%	5	0.4%	24	1.9%
医療用具(機器) 使用管理	9	0.7%	26	2.0%	13	1.0%
ドレーン・チューブ類 使用・管理	131	10.2%	223	17.4%	223	17.9%
検 査	66	5.1%	130	10.1%	116	9.3%
療養上の場面	162	12.6%	257	20.0%	204	16.4%
転倒・転落	127	9.9%	161	12.5%	165	13.2%
給食・栄養	35	2.7%	77	6.0%	39	3.1%
その他	0	0.0%	19	1.5%	0	0.0%
その他	41	3.2%	39	3.0%	79	6.3%
合 計	831	100.0%	1,284	100.0%	1,247	100.0%



(5) 職種別報告内訳 (平成24年4月～平成25年3月)

職 種	件 数	構成比 (%)
医師	29	2.3%
看護師	1,134	90.9%
薬剤師	14	1.1%
臨床検査技師	10	0.8%
放射線技師	8	0.6%
理学・作業・言語療法士	0	0.0%
栄養士	27	2.2%
事務職	18	1.4%
その他	7	0.6%
合 計	1,247	100.0%