

第15回 横浜間質性肺炎研究会

拝啓

今回も、福井大学の伊藤春海先生と、日赤医療センターの武村民子先生をお迎えして、**間質性肺炎症例の画像診断塾**を開催させて頂く運びとなりました。ご多用中とは存じますが、ご出席賜りますようお願い申し上げます。

敬具

世話人

神奈川県立循環器呼吸器病センター 小倉 高志

日時:平成**31**年**2**月**3**日(日曜日) 10:00-16:30

場所:神奈川県立循環器呼吸器病センター 2F 講義室

横浜市金沢区富岡東 6-16-1 Tel: (045) 701-9581(代表)

<http://kanagawa-pho.jp/osirase/byouin/junkoc/index.html>

参加費:なし

その他:昼食は各自持参をお願いいたします。

1階にコンビニエンスストア ローソンがございます(営業時間 8:00~20:00)。

病院食堂は休業です。

■ プログラム ■

開始 10:00 終了 16:30

臨 床	神奈川県立循環器呼吸器病センター	スタッフ
病理解説	日赤医療センター病理部	武村民子先生
画像解説	福井大学 名誉教授 特命教授	伊藤春海先生

症例提示は5分、画像・病理 25分

午前

症例 1 神奈川県立循環器呼吸器病センター
症例 2 神奈川県立循環器呼吸器病センター
症例 3 神奈川県立循環器呼吸器病センター
症例 4 神奈川県立循環器呼吸器病センター

昼食(1時間)

午後(13時ごろより開始)

症例 5 神奈川県立循環器呼吸器病センター
症例 6 神奈川県立循環器呼吸器病センター
症例 7 神奈川県立循環器呼吸器病センター
症例 8 神奈川県立循環器呼吸器病センター
症例 9 神奈川県立循環器呼吸器病センター
症例 10 神奈川県立循環器呼吸器病センター

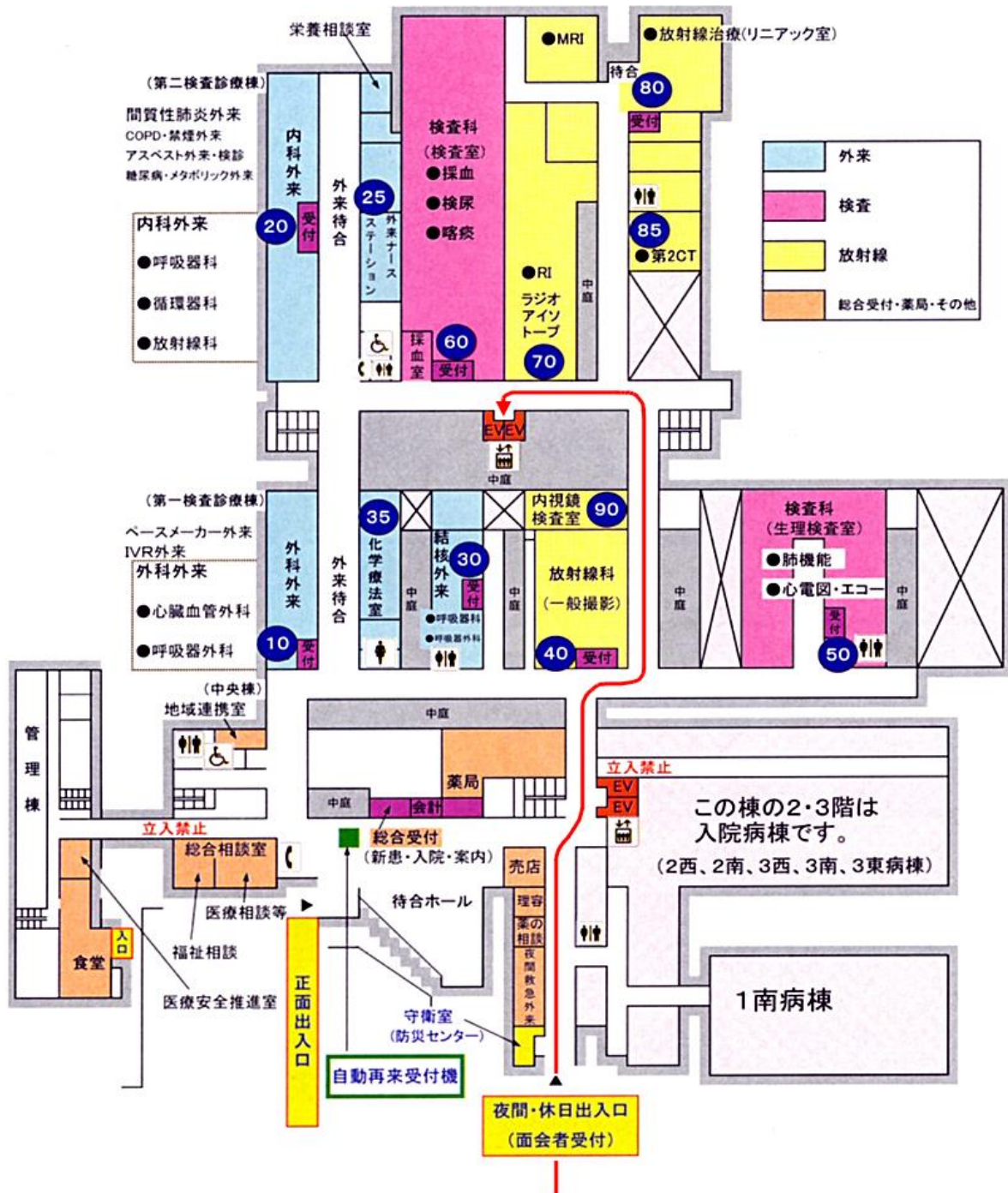
主催:神奈川県立循環器呼吸器病センター 呼吸器内科

お問い合わせ:横浜間質性肺炎研究会事務局

呼吸器内科 馬場智尚 baba@kanagawa-junko.jp

呼吸器クラーク 玉城ゆか tamaki@kanagawa-junko.jp

ご案内



【2階・講義室への行き方】

夜間・休日出入口からお入り戴き、**赤い矢印**→に随ってお進み下さい。70番前のエレベーターに乗り、2階で降りますと左手が講義室になっております。

お車でお越しの方は、お帰りの際に守衛室にて駐車券をご提示下さい(無料となります)。